



Monitor CARESCAPE™ ONE

La solución FlexAcuity™



¿Está listo para un futuro flexible?



CARESCAPE ONE – Todo integrado

Una solución de monitorización unificada para cada necesidad del paciente, en cada área de cuidados.

Atención que puede adaptarse a las necesidades cambiantes de los pacientes

Una solución para los retos diarios del hospital

Las necesidades del paciente pueden cambiar en un instante. Especialmente a medida que aumenta la edad de la población de pacientes y los casos se vuelven más complejos, se necesita una solución de monitorización que pueda adaptarse a las necesidades cambiantes de los pacientes. GE HealthCare proporciona una solución de monitorización unificada para cada necesidad del paciente, en cada área de cuidados, por lo que siempre tendrá la información correcta cuando y donde la necesite.

Actualmente se suele trasladar a los pacientes para realizarles diagnósticos y tratamientos. Sin embargo, cada traslado representa un posible riesgo¹. Los pacientes en tránsito necesitan la misma supervisión monitorizada que a pie de cama.

Monitor CARESCAPE ONE: el corazón móvil del ecosistema

El monitor CARESCAPE™ ONE hace que el traslado de pacientes e información sea tan fácil como «desconectar y ponerse en movimiento». Cuenta con una gran pantalla para ver el estado del paciente, permite registrar las constantes vitales de manera ininterrumpida y se adapta rápidamente a las necesidades de la unidad de cuidados. Acaba con la necesidad de tener varios dispositivos y versiones, contribuyendo así a reducir los costes de capital y servicio.



1) Adverse events during intrahospital transport of critically ill patients: incidence and risk factors, Parmentier-Decrucq et al. Annals of Intensive Care 2013, 3:10⁴

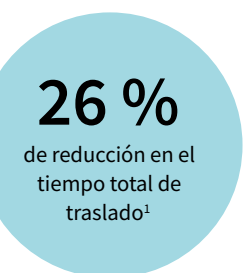
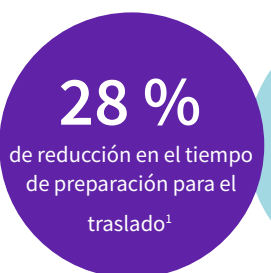
Flujo de trabajo simplificado: ¡desconectar y ponerse en movimiento!

Céntrese en el paciente, no en el dispositivo

CARESCAPE ONE se adapta a los cambios de los entornos de atención con un simple paso. Para adaptar las mediciones a los estándares de las distintas unidades médicas basta con añadir o retirar los dispositivos CARESCAPE Parameter.

«Este monitor me ayuda a ahorrar tiempo en mi rutina diaria, lo que me permite centrarme más en mis pacientes.»

Profesional médico quirúrgico con 13 años de experiencia



«Tiene una excelente interfaz de usuario, con una pantalla grande y un diseño intuitivo.»

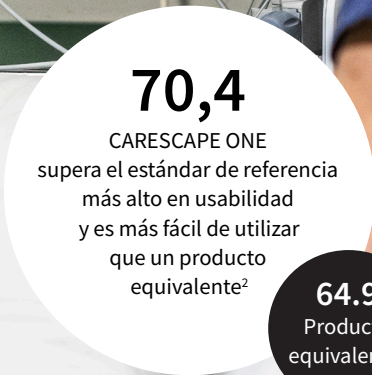
Enfermero de transporte de urgencias con 13 años de experiencia

«Elegiría este monitor porque es más fácil de manejar. Reduce nuestro nivel de estrés, y todos sabemos que el estrés se transmite al paciente.»

Enfermero de transporte de UCI con 3 años de experiencia

1) Revolucionando la monitorización durante el transporte del paciente, estudio de usabilidad de GE Healthcare JB58083XX_JB02775XX. El estudio de usabilidad comparativo fue realizado en un centro de simulación donde enfermeros de transporte trasladaban a pacientes intubados desde el quirófano hasta la UCI.

2) Escala de usabilidad del sistema (SuS): Es el criterio estándar utilizado en el sector para medir la usabilidad y facilidad de uso desde la perspectiva del usuario.



Tecnología duradera para mantenerse en movimiento



Ganador del premio iF Design Award 2019

Tiempo de funcionamiento habitual de la batería de 5 h³

5h

Pantalla grande de 7"²

Pantalla con rotación de 180°



Marco protector

- Prueba de caída de 1 m en cualquier eje
- Asa para facilitar el uso
- IP44 para el monitor



Dispositivos Parameter estandarizados

Alivio de tensión probado para¹

- 25 000 ciclos
- Ángulos de 180 grados
- Caída de bola de 0,53 kg

Piezas sustituibles, como el conector de PI doble

IP47



Conectores USB médicos estandarizados

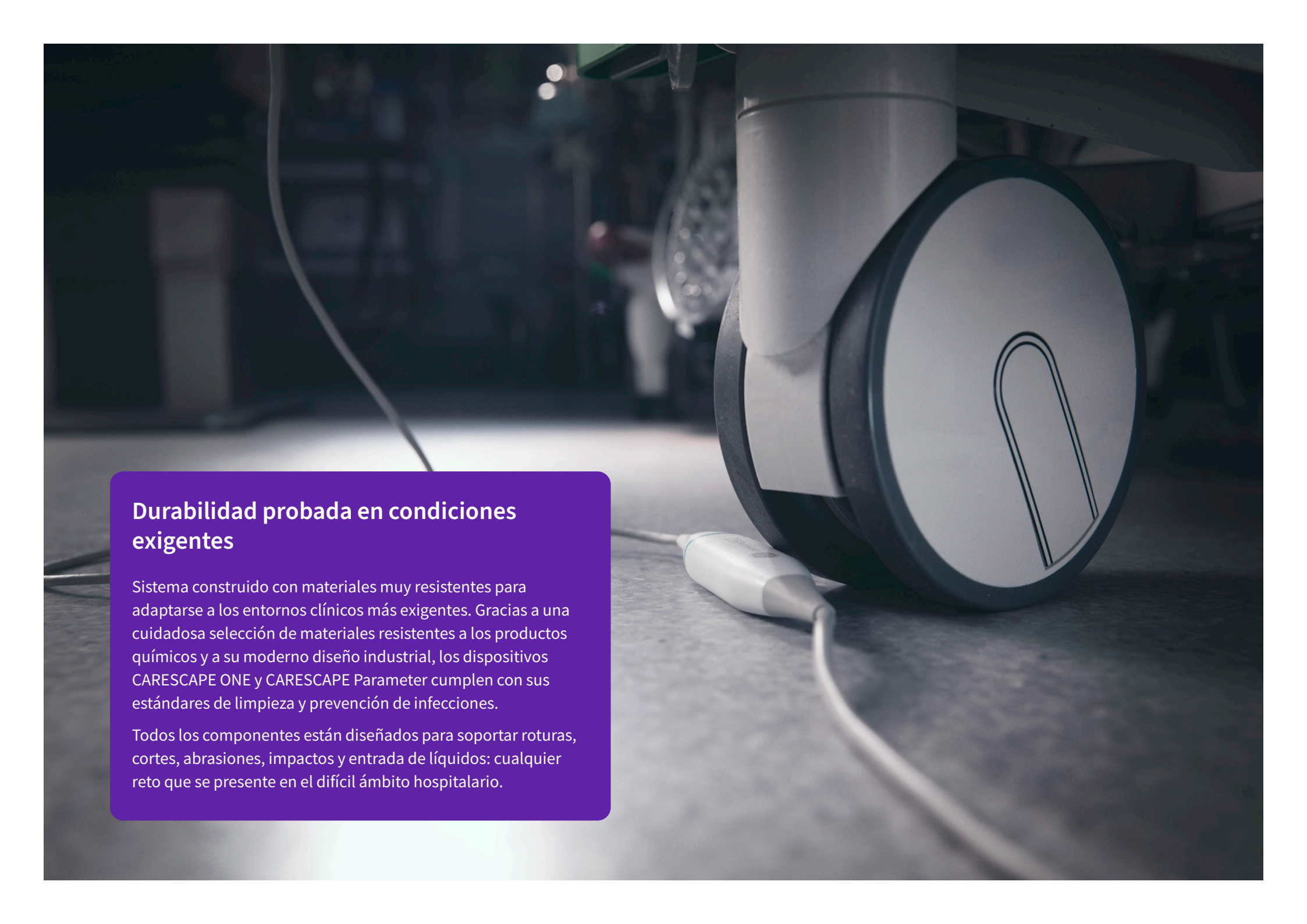
- Hasta 8 conectores
- PANI incorporada
- Probado durante 20 000 ciclos



1) Las especificaciones se aplican únicamente a los productos de GE HealthCare.

2) Hasta 4 curvas y campos numéricos, y hasta 7 ventanas de parámetros simultáneamente en una pantalla, curvas adicionales en dos pantallas consecutivas.

3) Completamente equipado con 12 derivaciones de ECG, TruSignal SpO2, 2 x Temp, 2 x Pinv, PANI automática en intervalos de 15 minutos, volumen máximo y brillo.



Durabilidad probada en condiciones exigentes

Sistema construido con materiales muy resistentes para adaptarse a los entornos clínicos más exigentes. Gracias a una cuidadosa selección de materiales resistentes a los productos químicos y a su moderno diseño industrial, los dispositivos CARESCAPE ONE y CARESCAPE Parameter cumplen con sus estándares de limpieza y prevención de infecciones.

Todos los componentes están diseñados para soportar roturas, cortes, abrasiones, impactos y entrada de líquidos: cualquier reto que se presente en el difícil ámbito hospitalario.

Protección de la inversión y fácil mantenimiento

Dedicación en el servicio y la asistencia técnica

Todos los CARESCAPE ONE y los monitores CARESCAPE incluyen un programa de dos años de mantenimiento preventivo que puede contribuir a reducir los costes del servicio. Las ofertas flexibles de garantía y mantenimiento se pueden personalizar para adaptarlas a sus necesidades.

La solidez del cifrado de datos y la ciberseguridad garantizan la protección de los datos del paciente.

El administrador Multi-Monitor y la interfaz de servicio CARESCAPE (CSI) permiten que la ingeniería clínica gestione y solucione los problemas de sus activos, ayudándole a ahorrar tiempo y recursos.

La plataforma unificada y la conexión de dispositivos USB facilitan el mantenimiento de CARESCAPE ONE.

El diseño del sistema está concebido para el servicio, y la ingeniería clínica permite sustituir y realizar fácilmente el mantenimiento de los componentes *in situ*.



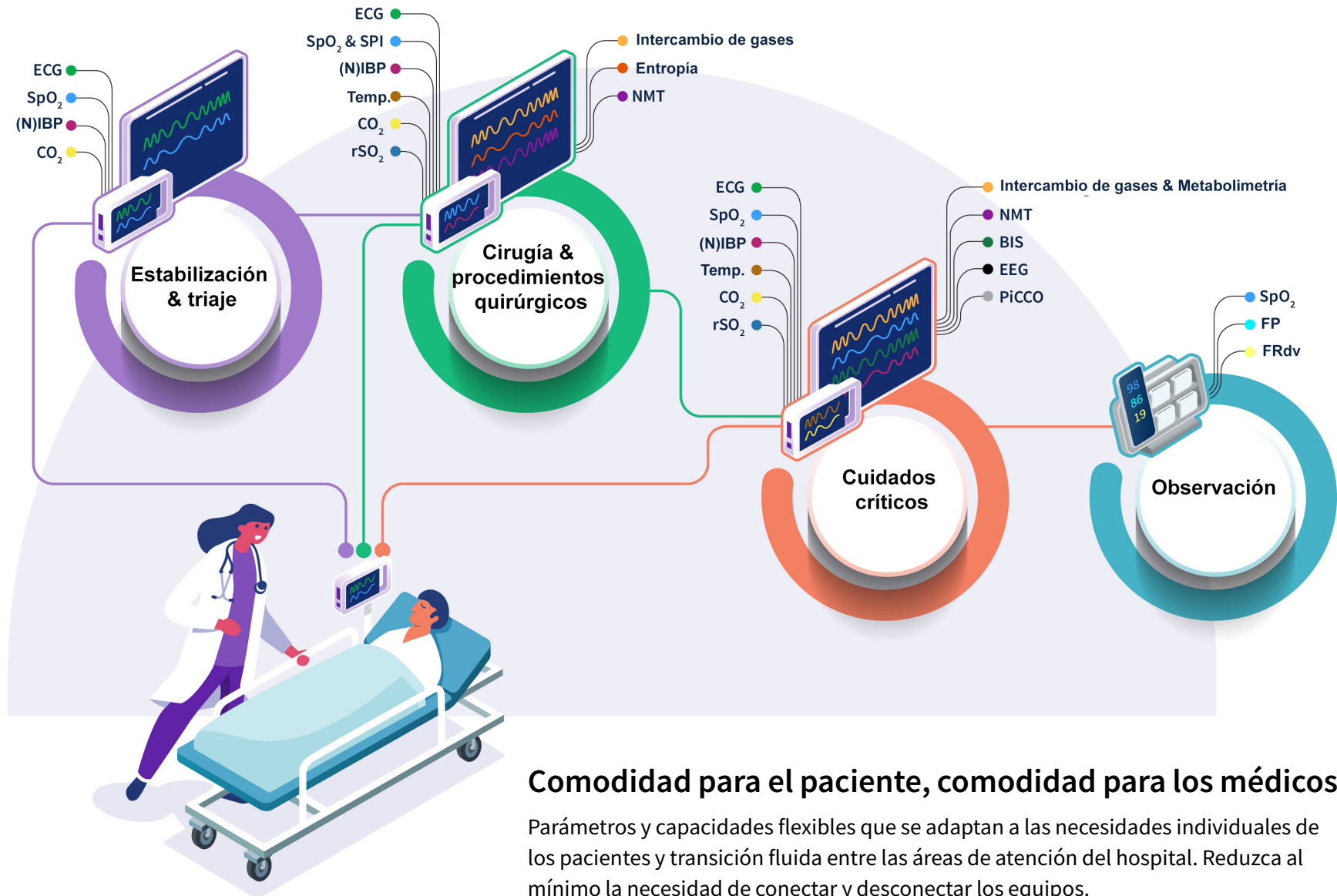
Soluciones FlexAcuity™: valor de durabilidad sostenible en el futuro

La flexibilidad que necesita para todo el ecosistema hospitalario

Las soluciones FlexAcuity™ de GE HealthCare le ayudan a asignar sus equipos de manera eficiente para satisfacer las necesidades cambiantes en la atención médica, sin necesidad de realizar una inversión adicional en hardware.

A medida que los hospitales y las redes crecen y evolucionan, es esencial contar con un sistema de monitorización que tenga la flexibilidad de hacer lo mismo, ahora y en el futuro. Con una única plataforma de hardware y una experiencia de usuario unificada en todos los dispositivos, nuestra solución de monitorización de pacientes garantiza que usted y sus profesionales médicos puedan adaptarse a todos los equipos y niveles de gravedad de los pacientes. La sólida gestión remota de la atención médica conecta todos los pasos del protocolo asistencial.







CARESCAPE ONE

Parte del ecosistema de atención médica

La solución de monitorización CARESCAPE ONE desempeña una función crucial en su sistema de atención médica. Aprovechese de un legado de excelencia e innovación en diseño y en algoritmos fisiológicos. Las soluciones de monitorización FlexAcuity de GE HealthCare se integran a la perfección en el entorno de su hospital y unidades de atención médica, mejorando así la documentación, la eficiencia del personal y la toma de decisiones clínicas.

Una solución de monitorización unificada para cada necesidad del paciente, en cada área de cuidados



Parámetros y algoritmos de CARESCAPE

- ECG** EK-Pro de GE HealthCare, conjunto de 3, 5, 6 o 10 derivaciones
- SpO₂** TruSignal™, Nellcor™ OxiMax™ y Masimo rainbow SET® con SpHb®, PI y PVi® opcionales de GE HealthCare*
- Presión** 2 x doble canal (4 PI)
- Temp.** Doble canal
- CO₂** LoFlo™ de Respironics; capnografía Microstream™ de Medtronic
- rSO₂** Tecnología INVOS™ de Medtronic*
- PANI** Presión arterial no invasiva DINAMAP™ SuperSTAT incorporada

Aprovéchese de más de 50 años de excelencia en la monitorización de pacientes

Las soluciones de monitorización de GE HealthCare incorporan tecnologías de eficacia clínica demostrada basadas en un sólido legado. Confíe en el hardware, el software, los algoritmos, los parámetros y los accesorios de monitorización de pacientes más fiables del sector para respaldar sus decisiones clínicas.

CARESCAPE ONE
alcanza su mayor potencial cuando se combina con otras tecnologías del ecosistema CARESCAPE de GE HealthCare.

* Las mediciones de Masimo PVi y SpHb e INVOS rSO₂, solo están disponibles cuando el monitor CARESCAPE ONE se utiliza en modo de adquisición con un monitor CARESCAPE Canvas o Bx50 equipado con la licencia correspondiente.

gehealthcare.com

Los productos mostrados cumplen con la legislación vigente.

CARESCAPE, CARESCAPE Canvas, DINAMAP, FlexAcuity y TruSignal son marcas registradas de GE HealthCare. GE es una marca registrada de General Electric Company utilizada bajo licencia de marca registrada. Masimo rainbow, Masimo rainbow SET, SpHb y PVi son marcas registradas de Masimo Corporation. INVOS, Microstream, Nellcor y OxiMax son marcas registradas de una empresa de Medtronic. Respironics y LoFlo son marcas registradas pertenecientes a Koninklijke Philips Electronics N.V. Dragontrail es una marca registrada de Asahi Glass Company, Limited. Todas las demás marcas registradas pertenecen a sus correspondientes propietarios. Queda prohibida la reproducción de cualquier tipo sin permiso previo por escrito de GE HealthCare. Nada de lo expuesto en este material deberá usarse para diagnosticar o tratar ninguna enfermedad o afección. Los lectores deben consultar a un profesional sanitario.

No todos los productos o funciones están disponibles en todos los mercados. Las especificaciones técnicas completas del producto se encuentran disponibles previa solicitud. Póngase en contacto con un representante de GE HealthCare para obtener más información. Visítenos en www.gehealthcare.com/promotional-locations.

Datos sujetos a cambios. © 2024 GE HealthCare

JB11450XX(3) 3/2024