



Imaging Insights



Obstáculos como a falta de visibilidade dos dados e insights, aumento de atraso de exames devido a inconsistências no agendamento, incapacidade de vincular o desempenho às necessidades de treinamento, falta de atendimento padronizado em toda a empresa e utilização sub optimum de ativos são desafios consistentes, mesmo nos departamentos de radiologia mais avançados encaram. O Imaging Insights ajuda a iluminar toda a sua operação de imagem, fornecendo insights acionáveis com foco na eficiência operacional, excelência clínica e crescimento financeiro.

O Imaging Insights* é uma solução que combina análise e treinamento para ajudar as equipes de gerenciamento de radiologia a alcançar seus objetivos de custo benefício e transformação de imagem através de:

- Informações automatizadas e acionáveis para ajudar a otimizar o desempenho clínico e operacional.
- Informações exclusivas construídas sobre dados coletados da máquina (multivendor / multimodalidade) e do Sistema de Informações sobre Radiologia (RIS) e implantados, gerenciados e suportados pela plataforma Applied Intelligence da GE Healthcare.
- Envolvimento com o sucesso do cliente para promover mudanças, apoiar o sucesso e gerar resultados.

O Imaging Insights ilumina com uma luz brilhante as informações necessárias para insights de ação, com foco em ajudar a melhorar a experiência do paciente e ajudar sua instalação a otimizar o atendimento com base no custo benefício.

Eficiência Operacional

- Ajude a otimizar a duração do exame e a programação de procedimentos para aumentar a taxa de produção e reduzir o 'backlog'
- Identifique variações nas práticas e desempenho da equipe para oportunidades de treinamento

Excelência Clínica

- Ajuda a identificar e padronizar variações de protocolo
- Permite práticas de gerenciamento de dose para atender às diretrizes regulatórias/compliance, identificando variações dos níveis de dose

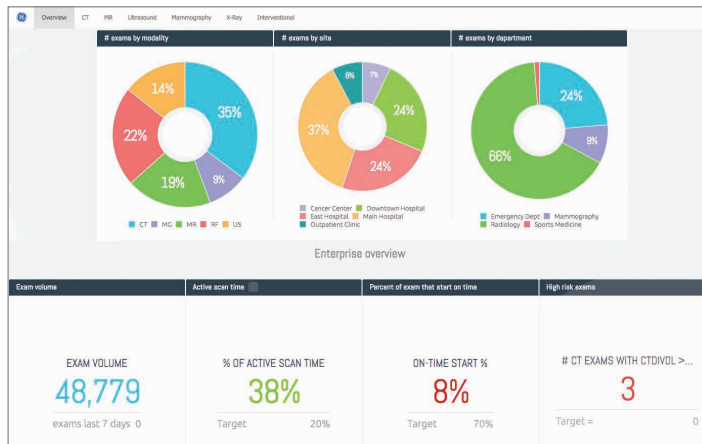
Crescimento financeiro

- Ajuda a melhorar o gerenciamento de referências e a mistura de exames
- Referências das tendências para mix de ativos e utilização por hora / dia / semana para otimização dos equipamentos e planejamento de capital
- Monitorar a qualidade do serviço prestado ao paciente e ao provedor

O Imaging Insights faz parte do portfólio mais amplo de soluções digitais desenvolvidas pela GE Healthcare para radiologia. Ele pode ser combinado com outras soluções para ajudar a acelerar o impacto no resultado (DoseWatch™, Imaging Protocol Manager¹ ou qualquer solução de Inteligência Aplicada)

Visão Geral

Projetado para usuários e administradores de nível C, o dashboard de visão geral apresenta métricas em nível corporativo. Aqui você verá o desempenho de seus ativos conectados organizado por modalidade, site e departamento. Na página de visão geral, você pode decidir fazer uma busca detalhada em uma página inicial de modalidade específica.



Página inicial de modalidades

Cada uma das páginas iniciais da modalidade é projetada para ajudar diretores de radiologia ou gerentes de linha de serviço de imagem a melhorar as modalidades individuais, e os principais indicadores de desempenho (KPIs) são adaptados para cada modalidade.

É um local a partir do qual você pode ver os KPIs mais importantes para uma determinada modalidade e identificar onde deve priorizar.

Utilização

O painel de utilização contém 'widgets' que ajudam a entender a distribuição dos exames nos seus dispositivos, as tendências de horas extras e permitem comparar sistemas semelhantes em conjunto. Ele permite distinguir o tempo gasto durante o exame e entre exames oferece uma primeira visão do exame mais frequente em cada sistema.

Dose

Os painéis da Dose destinam-se a ajudar os usuários a otimizar o desempenho dos níveis de dose em toda a sua base instalada e fazer comparações com sistemas similares, tipos de exames e tamanhos de pacientes. Cada modalidade de emissão de radiação possui KPIs específicos:

- Os painéis de dose de CT apresentam métricas CTDI vol e DLP.
- Os painéis de raios X apresentam DAP e Dose de entrada.
- Os painéis de mamografia contêm medições de dose glandular média.

Protocolo

O dashboard de Protocolo contém widgets, ajudando o usuário

a entender quais protocolos estão sendo usados para cada tipo de exame em cada sistema. Isso é feito comparando sistemas e protocolos de vários dispositivos, incluindo a frequência de uso. Isso permite que as equipes de protocolo identifiquem oportunidades de aprimoramento da padronização entre sistemas dentro dos protocolos e vejam o desvio dos protocolos padrão.

Equipe

O dashboard da equipe ajuda as equipes a identificarem variações na técnica do tecnólogo, desempenho, principais oportunidades, compartilhamento de melhores práticas, e treinamento.

Os KPIs incluem medições do volume de distribuição e duração do exame pelo tecnólogo, bem como diferenças na técnica clínica e no posicionamento do paciente.

Agenda

O dashboard de agendamento destaca com insights o quão otimizado seu agendamento é e identifica oportunidades para adicionar exames. Também pode ajudar a identificar quando exames semelhantes podem ser agrupados para ajudar a minimizar as alterações na configuração.

Experiência do paciente

O dashboard experiência do paciente contém widgets para entender o status e as tendências em relação à experiência do paciente com duas métricas principais:

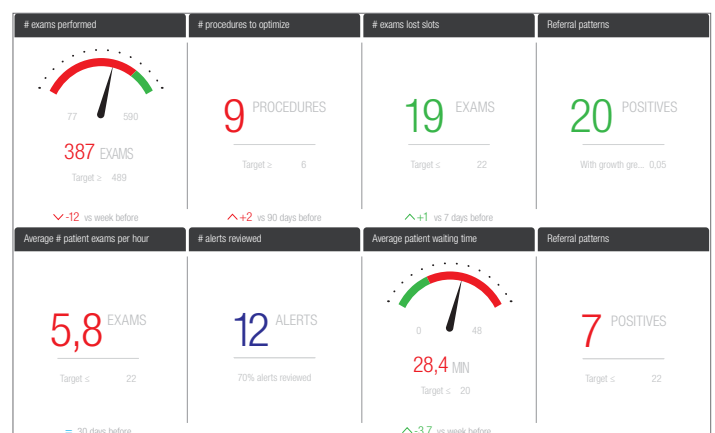
- O tempo de espera do paciente entre o momento em que o exame foi solicitado para o exame real.
- O tempo de espera do paciente nas salas de espera antes do evento de geração de imagens.

Para habilitar esse painel, é necessária uma integração do RIS, além da conexão da modalidade. Há um custo adicional pela integração do RIS.

Referências

O dashboard de referências ajuda os usuários a entender de onde vem o volume de referências e como elas podem estar mudando ao longo do tempo. O médico também está correlacionado com o tempo de resposta, para avaliar a experiência de referência.

Para habilitar esse painel, é necessária uma integração do RIS, além da conexão da modalidade. Há um custo adicional pela integração do RIS.



* Este produto está disponível comercialmente apenas para sistemas de RM e CT. Não há garantia de que este produto se torne disponível comercialmente para outros tipos de sistemas ou conterá os mesmos recursos e funcionalidades aqui descritos.

Customer Success Engagement

O Imaging Insights inclui o Customer Success Engagement padrão que ajuda os clientes a obter o valor da aplicação.

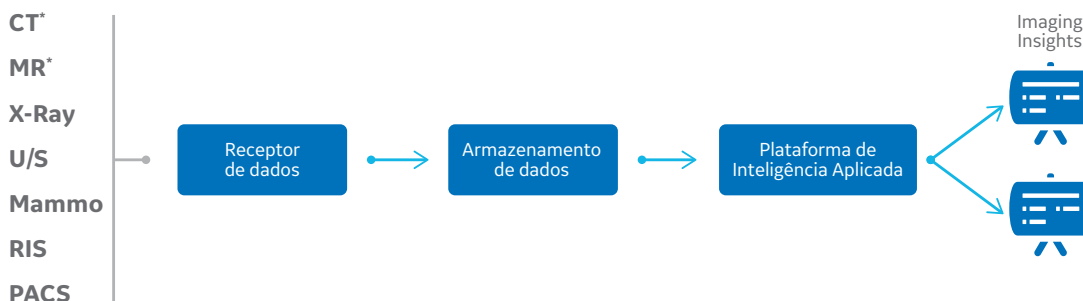
	Atividades	Standard
Coaching de resultados	Medir estado atual	●
	Excelência clínica	●
	Eficiência operacional	●
	Crescimento financeiro	◐
Sucesso do cliente	Kick-Off	●
	Coaching on-line (12 sessões)	●
	Serviços de consultoria no local	◐
	Aceleração da mudança	◐
IT	Dados da máquina	●
	Dados do RIS	●

No Customer Success Engagement padrão:

1. O Customer Success Manager (CSM) está envolvido desde a fase do escopo do resultado até sua realização.
2. Por meio de pontos de contato regulares e sustentados, o CSM treina a equipe do cliente, aproveitando as habilidades / ferramentas do Processo de Aceleração de Mudança (CAP) desde a definição dos mecanismos de visão e governança até o acompanhamento das ações e iniciativas.
3. Para apoiar o sucesso do cliente, o CSM pode alavancar especialistas clínicos, material educacional e suporte técnico privilegiado da GE Healthcare.

Arquitetura técnica

O Imaging Insights aproveita os dados coletados das modalidades * diretamente (DICOM ou outro) ou indiretamente (PACS) e do Sistema de Informações de Radiologia. Os dados são padronizados e limpos pelo Data Receiver, depois armazenados e organizados no Data Warehouse. A Applied Intelligence Platform consome os dados para criar os insights e disponibilizá-los ao usuário final.



* Este produto está disponível comercialmente apenas para sistemas de RM e CT. Não há garantia de que este produto se torne disponível comercialmente para outros tipos de sistemas ou conterá os mesmos recursos e funcionalidades aqui descritos.

Requerimentos do servidor

É de responsabilidade do cliente fornecer uma versão aprovada de um sistema operacional, configurado e pronto para aceitar o software. Abaixo estão as especificações mínimas para uma instalação simples (site mono). Consulte a GE Healthcare para obter mais informações sobre a configuração recomendada para necessidades específicas.

Receptor e Armazenamento de Dados Servidor único

Item	Especificação mínima
Servidor	Servidor físico ou virtual, Vmware® ESX e ESXi versão 4 ou 5, Microsoft Hyper-V®
CPU	CPU única, 4 ou mais núcleos, 2,3 GHz, 64 bits (ou superior)
Memória	16 GB ou superior
Disco rígido de armazenamento	Partição de 100–150 GB para SO e software Partição para banco de dados <ul style="list-style-type: none">Variável com base no volume e tipo de exame Partição para backup de banco de dados <ul style="list-style-type: none">Variável com base no volume e tipo de exame
Sistema de operação	Windows® Server 2012 R2 (64 bits, Padrão, Edição Enterprise ou Datacenter)
Rede	Conexão Ethernet de 1000 Mbit / s (gigabit) Endereço IP estático

Requerimentos do Sistema de Inteligência Aplicada

Item	Especificação mínima
Servidor	Servidor físico ou virtual, VMware ESX e ESXi versão 4 ou 5, Microsoft Hyper-V
CPU	CPU dupla, 8 núcleos, 2,8 GHz, 64 bits
Memória	32 GB
Disco rígido de armazenamento	100 GB de armazenamento, 200-500 GB recomendado
Sistema de operação	Windows Server 2008 R2 SP1 (x64) - Padrão ou corporativo Windows Server 2012 R2 (x64) - Padrão ou corporativo
Rede	Conexão Ethernet 100/1000 Mbit / s comutada Endereço IP estático
Outros requisitos	Windows IIS Microsoft .NET Framework 4.5.2

Imagination at work

© 2018 General Electric Company – All rights reserved.

1 Imaging Protocol Manager is not commercially available.

* This product is only commercially available for MR and CT systems. There is no guarantee that this product will become commercially available for other types of systems or will contain the same features and functionality described herein.

Os produtos / tecnologias mencionados neste material podem estar sujeitos à regulamentação do governo. Seu embarque e efetiva comercialização só poderão ocorrer após a aprovação do regulador.

Os produtos / tecnologias podem estar com nome fantasia distinto do aprovado, sua comercialização ocorrerá sob o nome registrado.

GE, o monograma da GE são marcas comerciais da General Electric Company. GE Healthcare, uma divisão da General Electric Company.

JB57596XX(1)

